

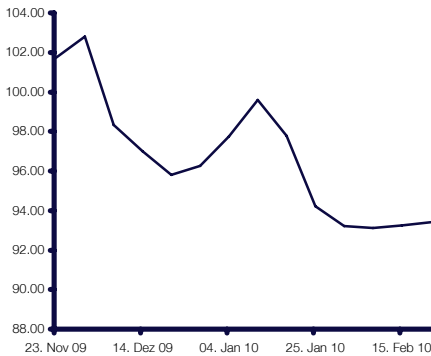
# Man AHL Trend (EUR) Share Class A



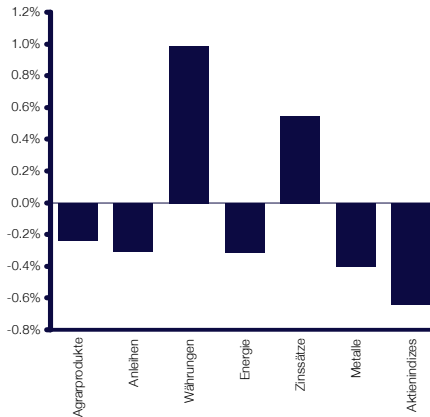
Wöchentlicher geschätzter Performancebericht ; per 22. Februar 2010

NAV pro Anteil EUR 93.4100

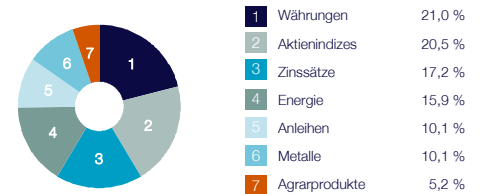
## Offizieller Produkt-NAV 3 Monate vor dem 22. Februar 2010



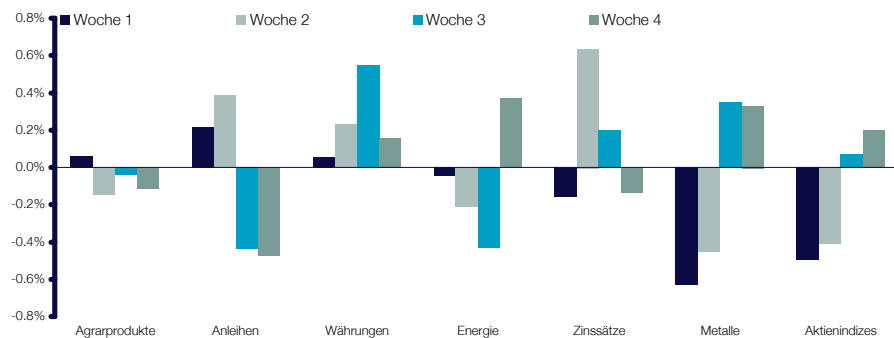
## Brutto-Performance seit Monatsanfang 26. Januar 2010 bis 22. Februar 2010



## Risikoallokation Per 22. Februar 2010



## Brutto-Performance pro Woche 26. Januar 2010 bis 22. Februar 2010



## Performance der einzelnen Sektoren 26. Januar 2010 bis 22. Februar 2010

	Woche 1 26. Jan bis 01. Feb	Woche 2 02. Feb bis 08. Feb	Woche 3 09. Feb bis 15. Feb	Woche 4 16. Feb bis 22. Feb
<b>Total</b>	<b>-1,0 %</b>	<b>0,0 %</b>	<b>0,3 %</b>	<b>0,3 %</b>
Agrarprodukte	0,1 %	-0,1 %	0,0 %	-0,1 %
Anleihen	0,2 %	0,4 %	-0,4 %	-0,5 %
Währungen	0,1 %	0,2 %	0,5 %	0,2 %
Energie	0,0 %	-0,2 %	-0,4 %	0,4 %
Zinssätze	-0,2 %	0,6 %	0,2 %	-0,1 %
Metalle	-0,6 %	-0,4 %	0,3 %	0,3 %
Aktienindizes	-0,5 %	-0,4 %	0,1 %	0,2 %

## Bewertungsinformationen seit Monatsbeginn 26. Januar 2010 bis 22. Februar 2010

NAV pro Anteil (EUR)	93.4100
NAV Total (EUR)	43,077,622
Performance seit Monatsanfang	-0,8 %
Tägliches VaR des Portfolios	0,7 %

## Zusammenfassung der Performance-Statistiken Per 22. Februar 2010

Sharpe Ratio	N/A
Worst Drawdown	-9,1 %
Annualisierte Volatilität seit Auflegung	N/A
Annualisierte Rendite seit Auflegung	N/A

## Key Facts zusammengefasst

Auflegungsdatum	21. Juli 09
ISIN	LU0424370004
Investment manager	Man Investments Limited
Bloomberg ticker	MANAHTA LX

## Historische Performance

Jahr	Jan.	Feb.	Mrz.	Apr.	Mai.	Jun.	Jul.	Aug.	Sep.	Okt.	Nov.	Dez.	YTD
2009							0,7 %	-0,9 %	2,6 %	-1,8 %	2,2 %	-6,4 %	N/A
2010	-2,1 %	-0,8 %											-3,0 %

# Man AHL Trend (EUR) Share Class A



Wöchentlicher geschätzter Performancebericht ; per 22. Februar 2010

## Wichtige Anmerkungen

Quelle: Man Datenbank. **Eine Garantie für eine bestimmte Handelsperformance kann nicht gegeben werden und die Wertentwicklung in der Vergangenheit bzw. die projizierte Wertentwicklung stellen keinen Indikator für (die) laufende oder zukünftige Performance/Resultate dar. Potenzielle Anleger müssen sich bewusst sein, dass alternative Anlagen mit erheblichen Anlagerisiken verbunden sein können, einschliesslich des möglichen Verlusts des eingesetzten Kapitals, und der Wert einer Anlage kann sowohl sinken als auch steigen.** Die Performance ist abzüglich aller Gebühren und Kosten und in der Währung der jeweiligen Aktienklasse dargestellt. Value-at-Risk (VaR) wird als die erwartete Standardabweichung der täglichen Renditen angegeben und in Prozent des NAV ausgedrückt. Die Berechnung basiert auf den aktuell gehaltenen Positionen, den kürzlich beobachteten Schwankungen der Renditen der vom Produkt gehandelten Instrumente sowie den Korrelationen zwischen diesen Instrumenten. Die Sharpe Ratio wird mithilfe des risikofreien Zinssatzes in der entsprechenden Währung während der analysierten Periode berechnet. Die Sharpe Ratio ist negativ, sofern die Performance einer Anlage unter dem risikofreien Zinssatz liegt. Da die Sharpe Ratio ein absolutes Mass der risikoadjustierten Rendite darstellt, erfolgt bei negativen Sharpe Ratios wegen der Gefahr von Missverständnissen keine Angabe ('k.A.'). Der risikolose Zinssatz, der zur Berechnung der Sharpe Ratio verwendet wird, ist der 3-Monats Euro Libor. Ein Verlust (Drawdown) ist der in Prozent ausgedrückte Rückgang des Preises einer Anlage im Vergleich zu ihrem letzten Höchstpreis. Der grösste Verlust (Worst Drawdown) ist der während der Lebensdauer einer Anlage verzeichnete grösste Rückgang von einem Höchst- zu einem Tiefststand. Die angegebenen Sektorallokationen und Performance-Attributionen dienen nur Informationszwecken und stellen die eigentliche Sektorallokation des Fonds nicht unbedingt dar. Sie zeigen hingegen, welches Fondsexposure zu Sektoren und Märkten durch den Einsatz von derivativen Finanzinstrumenten erreicht werden kann. Nicht derivative Vermögenswerte des Fonds, einschliesslich vom Fonds gehaltene liquide Mittel zur Wiederanlage oder soweit den Anlagerestriktionen entsprechend als Bareinlage gehaltene Mittel, werden zu Demonstrationszwecken nicht berücksichtigt. Die Marktsektoren und Marktattributions sind nur Richtwerte. Daher entspricht die Gesamtsumme der Sektoren nicht notwendigerweise der für dieses Produkt ausgewiesenen Monatsperformance. Die Produktperformance versteht sich abzüglich aller Management-Gebühren und Performance-Gebühren. Dieser Ansatz ist zwangsläufig mit Einschränkungen verbunden, sodass eine entsprechende tatsächliche Asset Allocation des Fonds nicht notwendigerweise die Auswirkungen der Sektor/Market Performance-Attribution auf die Performance widerspiegelt. Die Angaben zu den oben dargestellten Wertentwicklungsinformationen basieren auf der gleichen Methode ausser den Angaben dieses Reports, die in den Übersichten zu den „Bewertungsinformationen seit Monatsbeginn“, zur „Zusammenfassung der Performance-Statistiken“, zum „Offiziellen Produkt NAV“ und zur „Historischen Performance“ enthalten sind. Diese Angaben beruhen auf dem offiziellen testierten Anteilspreis und schliessen nicht-derivative Vermögenswerte ein. Die Produktperformance versteht sich abzüglich aller Management-Gebühren und Performance-Gebühren. Dieser Bericht wird von RMF Umbrella SICAV herausgegeben. Der Vertrieb dieses Informationsmaterials und das Angebot für den Fonds sind in einigen Jurisdiktionen eingeschränkt. Die hierin enthaltenen Angaben sind weder eine Aufforderung, in den Fonds zu investieren, noch stellen die hierin enthaltenen Informationen, Empfehlungen oder Meinungen ein Verkaufsangebot für Fondsanteile dar. Fondsanteile können nur angeboten werden, nachdem der Fondsprospekt und die entsprechenden Prospektanlagen (zusammen der 'Prospekt') ausgehändigt wurden. Zeichnungsanträge für den Fonds werden nur nach Massgabe der allgemeinen Bedingungen des aktuellen Prospekts berücksichtigt. Die hierin enthaltenen Informationen sind nicht erschöpfend und dienen lediglich Informationszwecken. Die Informationen müssen deshalb in Verbindung mit dem Prospekt gelesen werden, der nicht hierin aufgeführte wichtige Informationen enthält, unter anderem eine Erläuterung der Anlagebedingungen sowie Angaben über die Anlagerisiken und -beschränkungen, Gebühren, Auslagen und Interessenkonflikte. Die Anleger sollten den Prospekt vor der Entscheidung, in den Fonds zu investieren, aufmerksam lesen. Jede Anlageentscheidung mit Bezug zu dem Fonds sollte ausschliesslich auf der Grundlage der im Prospekt enthaltenen Informationen getroffen werden. Eine Anlage in den Fonds ist spekulativ, beinhaltet substantielle Risiken und eignet sich nur für erfahrene Anleger, welche die damit verbundenen Vorteile und Risiken bewerten können, diese akzeptieren und über ausreichende Mittel verfügen, um aus der Anlage resultierende mögliche Verluste tragen zu können. Anlegern, die sich für eine Anlage in den Fonds interessieren, wird empfohlen, sich selbstständig über den Fonds zu informieren und ihn zu analysieren. Zudem sollten sie ihren eigenen Steuerberater oder andere Berater für die Beurteilung der mit dieser Anlage verbundenen Risiken hinzuziehen. Man Investments Limited und/oder ein damit assoziiertes Unternehmen können in den Fonds investieren. Potenzielle Anleger sollten sich bewusst sein, dass eine Anlage in den Fonds mit erheblichen Risiken verbunden sein kann. Alle potenziellen Anleger sollten sich gründlich überlegen, ob sie das Anlageziel des Fonds akzeptieren können. Es kann nicht garantiert werden, dass die Anlageziele des Fonds erreicht werden, und die Anlageergebnisse können im Lauf der Zeit stark schwanken. Ferner wird auf das Risiko im Zusammenhang mit den einzelnen Anteilsklassen unterschiedlicher Währungen hingewiesen. Im Extremfall können sich Hedging-Geschäfte für eine Anteilsklasse negativ auf den Nettoinventarwert anderer Anteilsklassen in demselben Teilfonds auswirken, da eine einzelne Anteilsklasse rechtlich kein unabhängiges Portfolio ist. Eine Anlage in den Fonds hat möglicherweise eine begrenzte Liquidität. Es wird nicht erwartet, dass sich für die Fondsanteile ein Sekundärmarkt bildet. Der Fonds ist nicht kapitalgeschützt. Er ist dem Insolvenzrisiko seiner Gegenparteien ausgesetzt. Ein substantieller Teil der Vermögenswerte des Fonds kann direkt und indirekt in liquiden Anlagen gehalten oder für OTC-Swap-Transaktionen mit einem oder mehreren Finanzinstitut(en) verwendet werden, wobei der Fonds einem erheblichen Gegenparteirisiko ausgesetzt ist. Der Fonds investiert in ein oder mehrere derivative(s) Finanzinstrument(e) in Form von Derivaten, deren Renditen besonders stark schwanken können, da der Wert solcher Finanzinstrumente vom Wert des Index abgeleitet wird. Dieser besteht überwiegend aus Komponenten, die alle mit Finanzderivaten und Geldmarktinstrumenten verbundenen Risikokategorien beinhalten. Der Einsatz von Derivaten kann vorteilhaft sein. Die mit ihnen verbundenen Risiken sind jedoch in vielen Fällen grösser als jene von traditionelleren Anlagen. Derivative Instrumente können plötzlichen, unerwarteten und erheblichen Kursbewegungen ausgesetzt sein, die von Zinsen, Wechselkursen sowie unvorhersehbaren ökonomischen und politischen Ereignissen ausgelöst werden können. Derivate korrelieren nicht immer perfekt oder in hohem Masse mit dem Wert der Wertpapiere, Zinssätze oder Indizes oder bilden diese nicht so nach, wie es ursprünglich geplant war. Unerwartete und erhebliche Kursbewegungen können starke Schwankungen des Indexwertes auslösen. Aus diesen Gründen gelten direkte oder indirekte Anlagen in Derivate und Geldmarktinstrumente allgemein als risikoreich. Daher sollten Anlageentscheide sorgfältig überlegt sein. **Am 1. Juli 2005 ist die EU-Richtlinie 2003/48/EG über die Besteuerung von Zinserträgen (die 'Richtlinie') in Kraft getreten. Die Richtlinie sieht vor, dass in einem EU-Mitgliedstaat, in einem der abhängigen oder assoziierten Gebiete oder in bestimmten Drittstaaten niedergelassene Zahlstellen (gemäss Definition in der Richtlinie) diejenigen Zinserträge zu melden oder einem Quellensteuerabzug zu unterziehen haben, welche natürlichen Personen (in ihrer Eigenschaft als wirtschaftliche Eigentümer) zufließen, die in einem anderen EU-Mitgliedstaat oder in einem sonstigen von der Richtlinie abgedeckten Gebiet ansässig sind. Der in der Richtlinie definierte Begriff 'Zinszahlung' umfasst unter anderem Coupon- und Dividendenzahlungen sowie die Ausschüttung und Rückzahlung von Beträgen im Zusammenhang mit Anlagen in Anleihen/Aktien und bestimmten Anlagefonds. Anlegern wird empfohlen, eine unabhängige Beratung über die Auswirkungen der Richtlinie auf ihre Anlage einzuholen. Die Anlage zielt auf die Realisierung von Kapitalgewinnen und nicht von Zinsen ab.** Der Wert des Fonds und sämtliche anderen in diesem Bericht enthaltenen Informationen dürfen ohne die vorherige schriftliche Einverständniserklärung der Man Investments AG in keiner Weise (d.h. in elektronischer, mechanischer, photokopierter, aufgezeichneter oder sonstiger Form) weder vervielfältigt noch verteilt werden. Die Verwendung der in diesem Bericht enthaltenen Informationen für das Schreiben über, das Handeln mit, die Vermarktung von oder die Werbung für Finanzinstrumente oder -produkte sowie für die Zusammenstellung von Indizes ist verboten. Die hierin enthaltenen Informationen beruhen auf öffentlich zugänglichen Informationen, intern zusammengestellten Daten oder als zuverlässig erachteten Drittquellen. Alle Meinungen und Einschätzungen stellen Werturteile dar, die zum Zeitpunkt der Drucklegung Bestand haben, und können sich jederzeit ohne Vorankündigung ändern. Alle Angaben dienen ausschliesslich Informationszwecken und es besteht keinerlei Garantie, weder für ihre Zweckdienlichkeit noch für ihre zufriedenstellende Qualität oder dergleichen. Es wurde jede Anstrengung unternommen, um sicherzustellen, dass alle dargestellten Informationen korrekt sind. Die Man Investments AG übernimmt jedoch keine Verantwortung oder Haftung (einschliesslich in Fällen von Fahrlässigkeit) für Fehler oder Unterlassungen oder Schäden, die aus der Verwendung dieser Informationen entstehen. Dieses Informationsmaterial und die Anteile richten sich nicht an Personen aus und/oder in den USA und sind für diese nicht erhältlich. Information für Anleger aus Deutschland: Die thesaurierten ausschüttungsgleichen Erträge per Ende des oben angegebenen Monats: k.A. **Die aktuellen Performance-Zahlen und sonstige Informationen sind auch über die Website von Man Investment unter <http://www.maninvestments.com> abrufbar.**